

K2.13

H.H. MIN. 200MM
SxVxH,m
895x289x215mm,12kg
CHL-2,6kW

K2.14

H.H. MIN. 200MM
SxVxH,m
895x289x215mm,12kg
CHL-2,2kW

K2.15

H.H. MIN. 200MM
SxVxH,m
895x289x215mm,12kg
CHL-4,2kW

K2.16

H.H. MIN. 200MM
SxVxH,m
895x289x215mm,12kg
CHL-4,5kW

K2.17

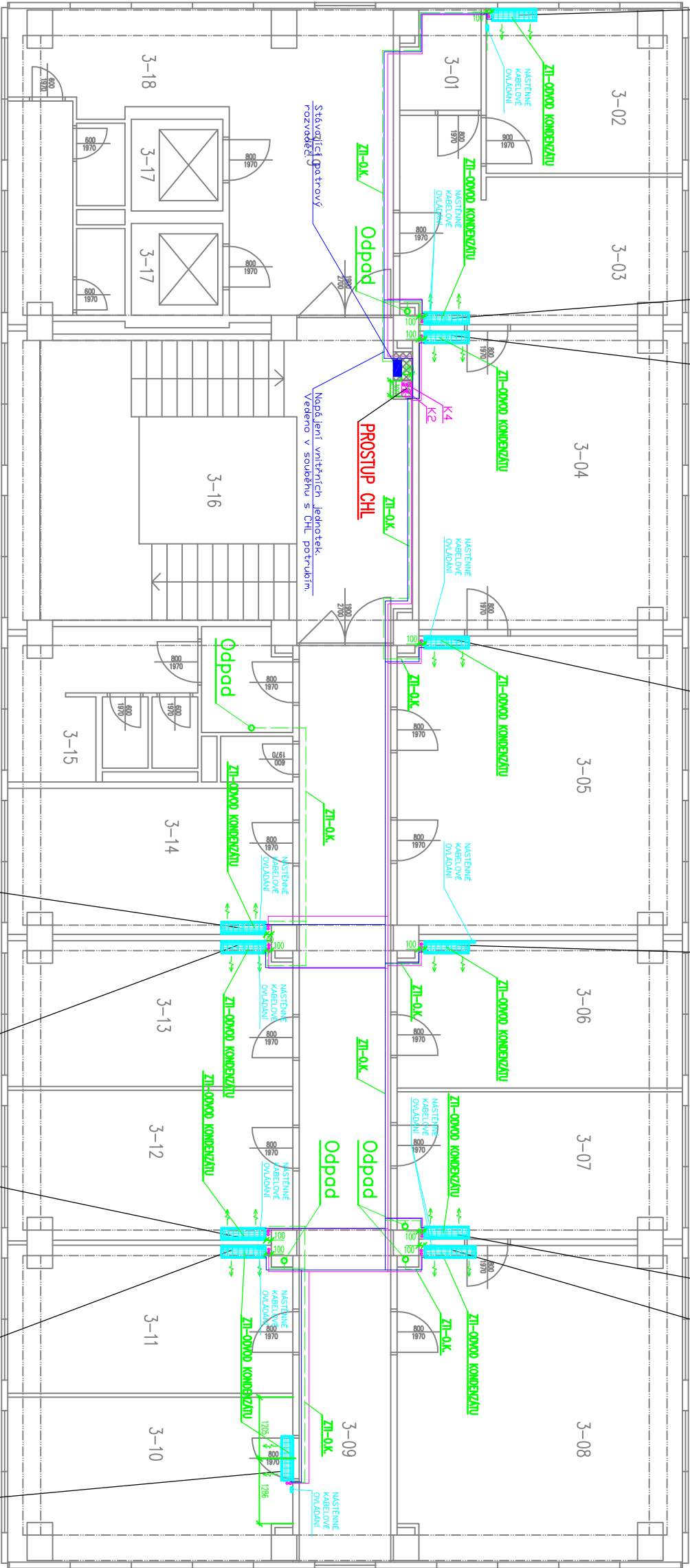
H.H. MIN. 200MM
SxVxH,m
895x289x215mm,12kg
CHL-2,2kW

K2.18

H.H. MIN. 200MM
SxVxH,m
895x289x215mm,12kg
CHL-2,2kW

K2.19

H.H. MIN. 200MM
SxVxH,m
1030x325x255mm,16kg
CHL-4,9kW



K2.24

H.H. MIN. 200MM
SxVxH,m
895x289x215mm,12kg
CHL-2,2kW

K2.23

H.H. MIN. 200MM
SxVxH,m
895x289x215mm,12kg
CHL-2,2kW

K2.22

H.H. MIN. 200MM
SxVxH,m
895x289x215mm,12kg
CHL-2,2kW

K2.21

H.H. MIN. 200MM
SxVxH,m
895x289x215mm,12kg
CHL-2,2kW

K2.20

H.H. MIN. 200MM
SxVxH,m
895x289x215mm,12kg
CHL-2,6kW

LEGENDA ZAŘÍZENÍ CHLAZENÍ

- VNITŘNÍ NÁSTĚNNÁ JEDNOTKA
- PŘEDIZOLOVANÉ ČU POTRUBÍ CHLADIIVA
- PVC POTRUBÍ PRO ODVOD KONDENZÁTU
- NÁSTĚNNÉ KABELOVÉ OVLÁDÁNÍ

2.NP

LEGENDA MÍSTNOSTI

Č.M.	MÍSTNOST	m2	SV	výš. podhl. typ. podhl.
3-01	Kancelář	12,26		
3-02	Kancelář	2,95		
3-03	Kancelář	18,80		
3-04	Kancelář	30,10		
3-05	Kancelář	32,30		
3-06	Kancelář	15,90		
3-07	Kancelář	15,90		
3-08	Kancelář	34,30		
3-09	Obchod	32,40		
3-10	Kancelář	16,04		
3-11	Kancelář	16,27		
3-12	Kancelář	15,90		
3-13	Kancelář	15,90		
3-14	WC	15,90		
3-15	Sociální zařízení	15,90		
3-16	Schodiště	46,90		
3-17	Výťah 2x	3,24		
3-18	Obchod	16,80		
3-19	Hala	16,30		